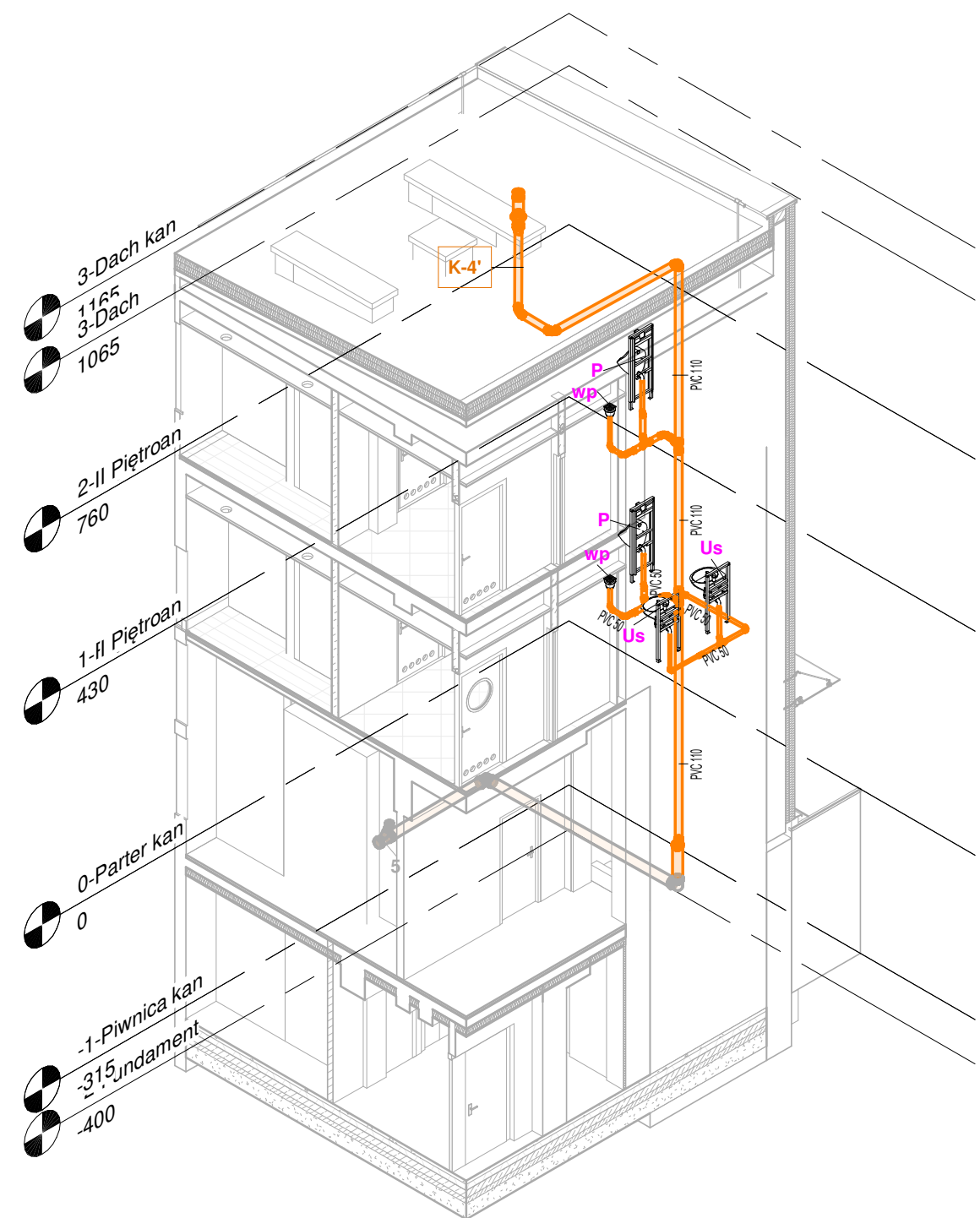
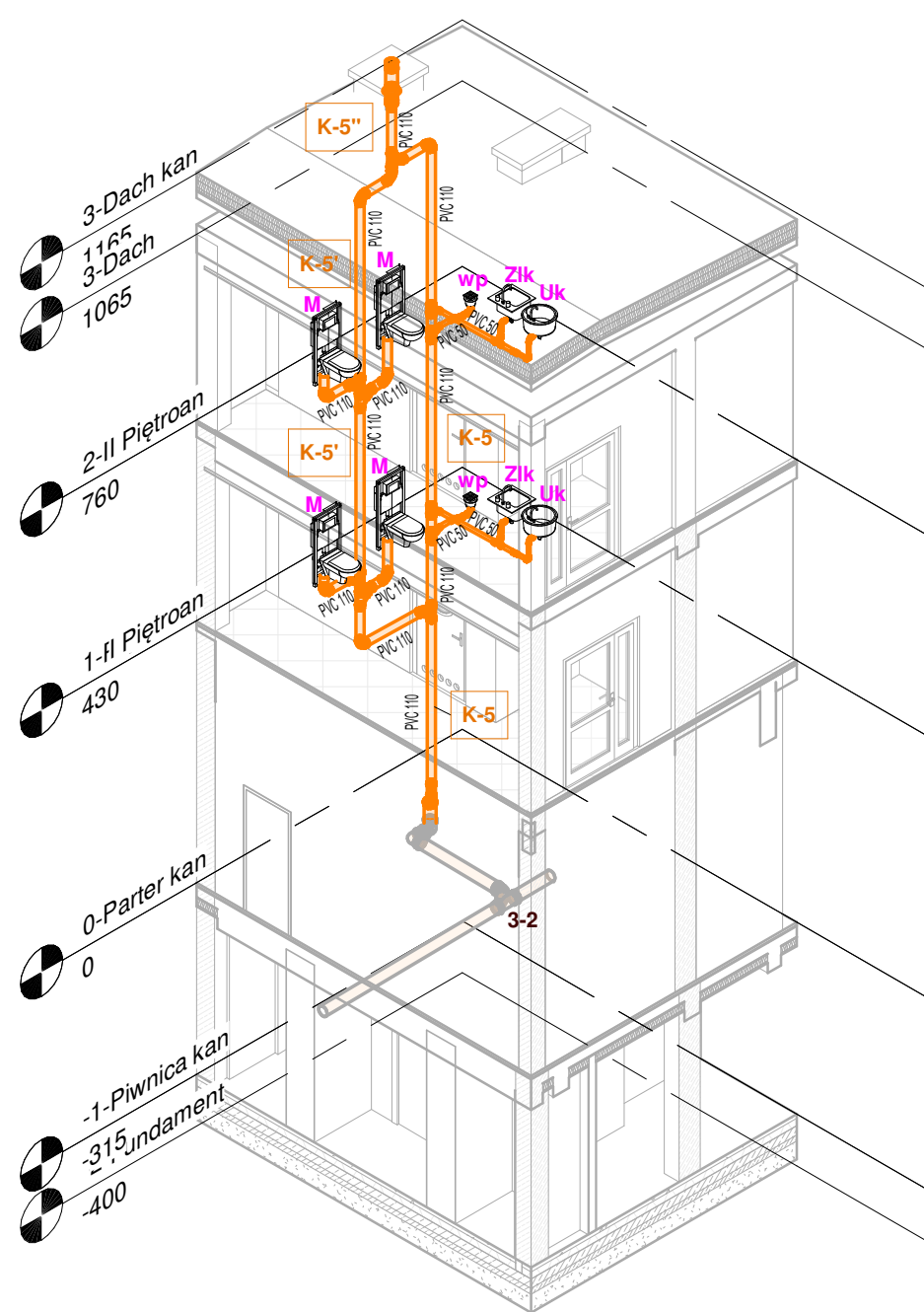


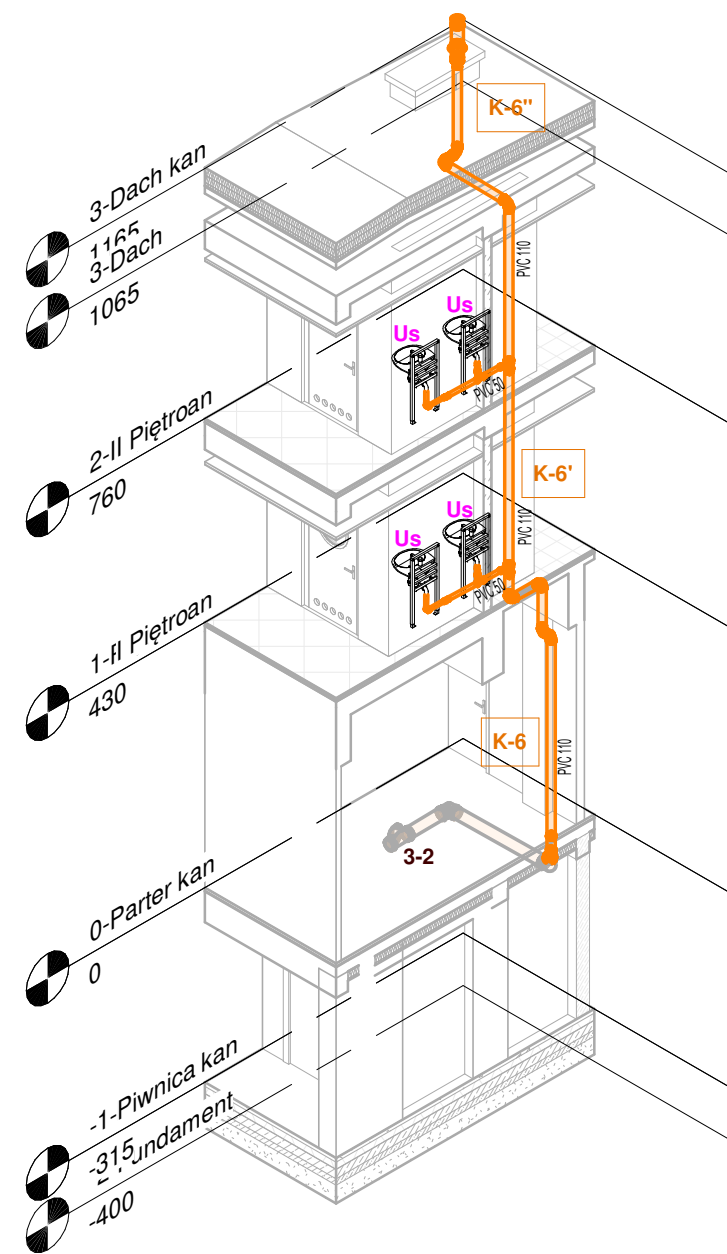
Pion K-4



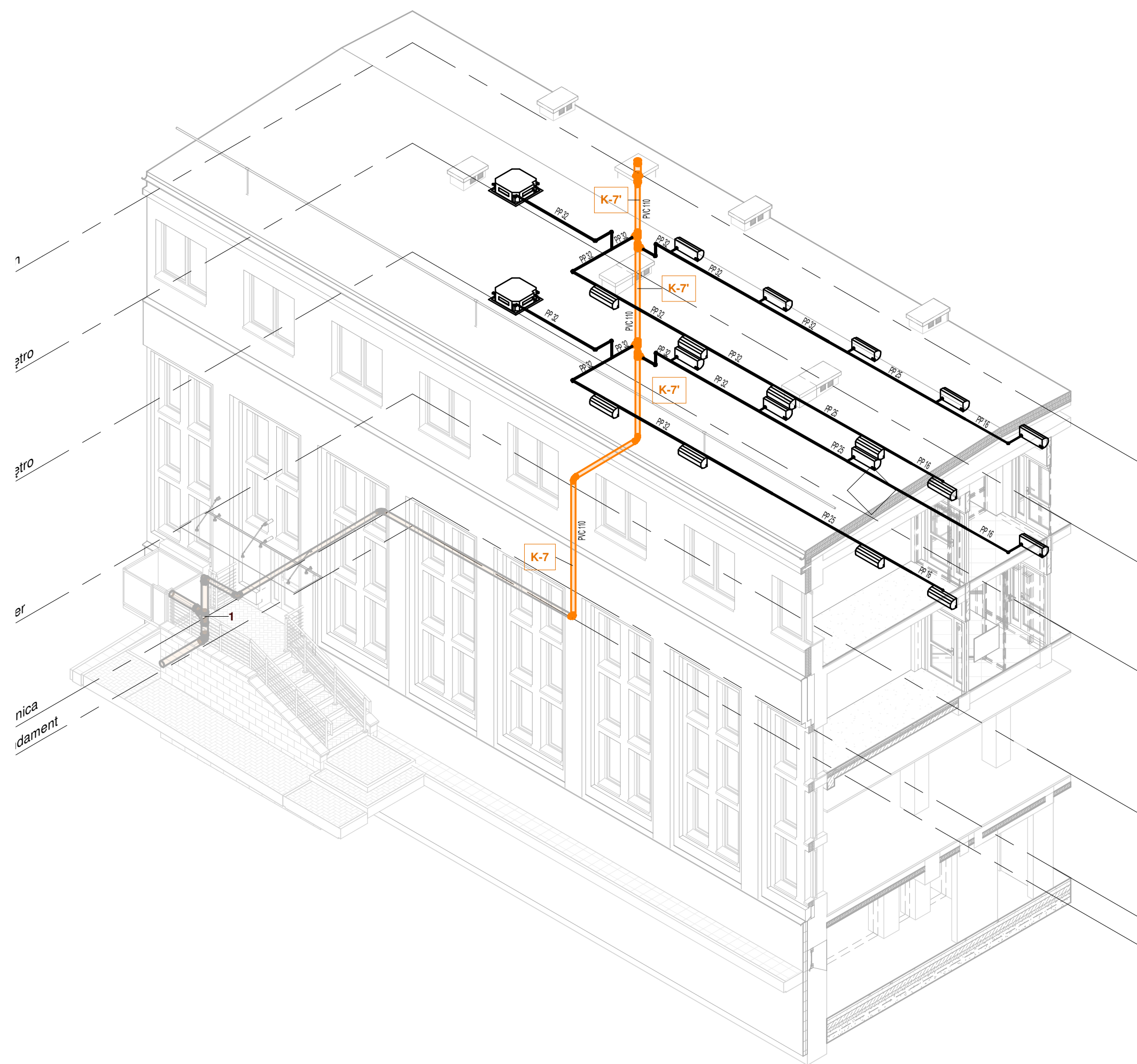
Pion K-5



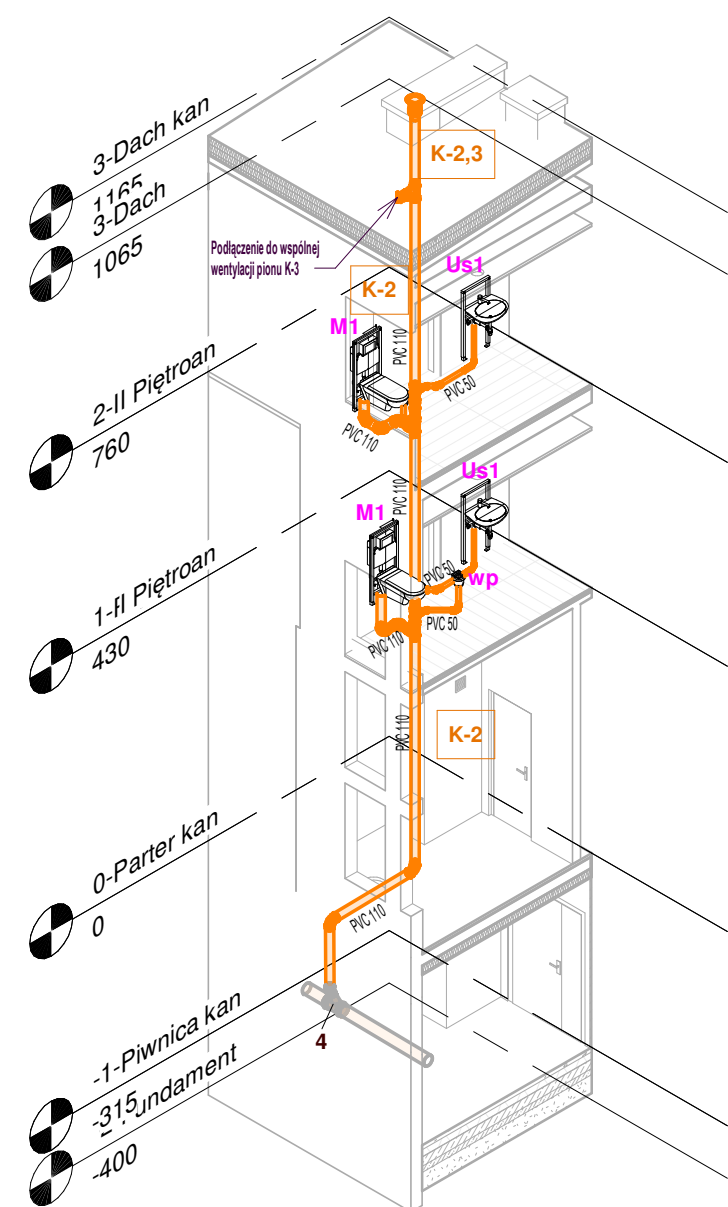
Pion K-6



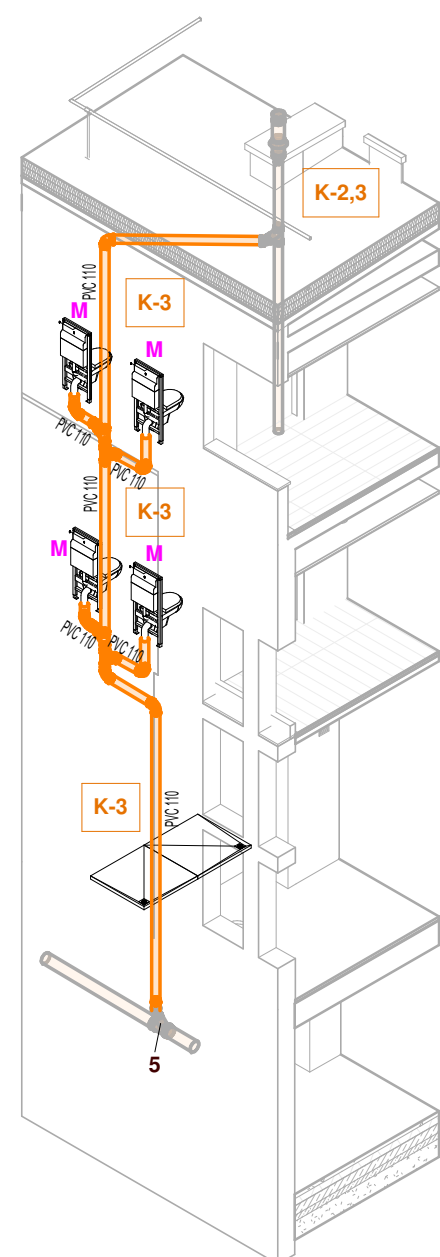
Pion K-7



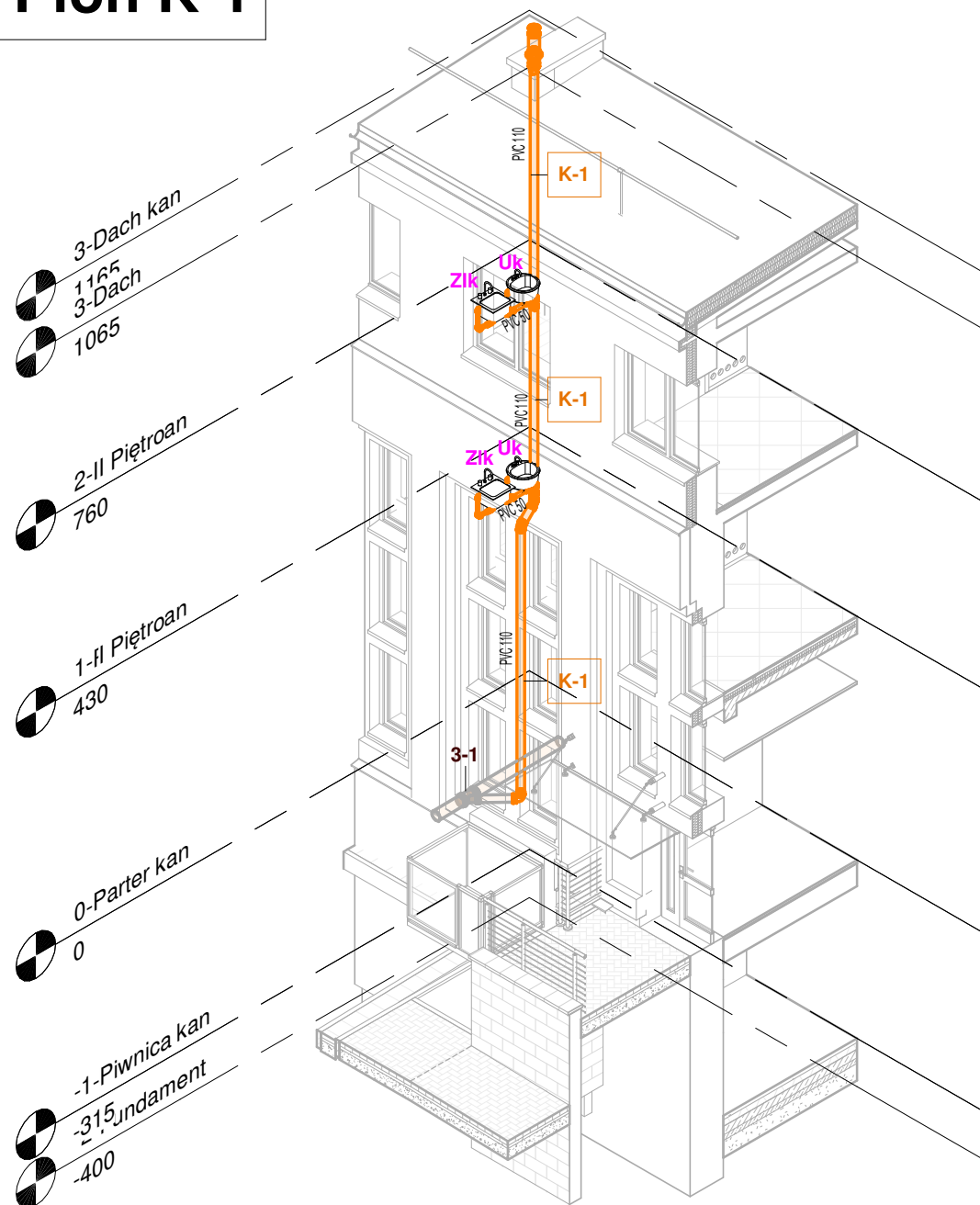
Pion K-2



Pion K-3a



Pion K-1



UWAGI I OZNACZENIA

- K-1** Pion kanalizacji sanitarnej zakończony rurą wywiewną i wyprowadzony ponad dach
- Zn-1** Krótki pion KS, PP-HT 110 zakończyć zaworem napowietrzającym nad stropem podwieszanym kondygnacji
- PP** Projektowana kanalizacja sanitarne PVC
- PP-R** Projektowane odprowadzenie skroplin PP-R z urządzeń klimatyzacji

- Us** umywalka na stelażu
- Us1** umywalka dla niepełnosprawnych, montaż na stelażu
- Uk** umywalka w zabudowie meblowej
- M** miska ustępowa, montaż na stelażu
- M1** miska ustępowa dla niepełnosprawnych, montaż na stelażu
- P** pisuar
- z** zawór czerpalny
- wp** wpust podłogowy
- Zk** zlew jednokomorowy w zabudowie meblowej

UWAGI KANALIZACJA SANITARNA

- PRZEWODY KANALIZACJI SANITARNEJ ŁĄCZYĆ PRZY ZMIANIE ŚREDNICY ZACHOWUJĄC GÓRNA KRAWĘDZ NA JEDNYM POZIOMIE
- PRZEWODY PROWADZIĆ W BRUZZACH ŚCIENNYCH LUB W ZABUDOWIE Z PŁYT GIPSOWYCH WODOODPORNYCH
- PRZEWODY POZIOME PROWADZIĆ W SZACHTACH LUB POSADZCE
- WSZYSTKIE PRZEJŚCIA PRZEZ PRZEGRODY POŻAROWE PRZEWODÓW PALNYCH ZABEZPIECZYĆ UŻYWAJĄC OPASKI Z WYPEŁNIENIEM PRZEBICA MASA OGNIOODPORNA LUB ZAPRAWĄ CEMENTOWĄ WEDŁUG APROBATY

ŚREDNICE NIEOPISANYCH PODEJŚĆ KANALIZACYJNYCH, WODY ZIMNEJ I CIEPŁEJ DO PRZYBORÓW SANITARNYCH

| | KANALIZACJA |
|------------------------------|-------------|
| UMYWALKA, BIDET | 40 |
| ZLEW, ZLEWOZMYWAK | 50 |
| WANNIA, NATRYSK | 50 |
| USTĘP | 110 |
| PISUAR | 50 |
| ZAWÓR CZERPALNY | - |
| WPŁUST PODEŁOGOWY | 50 |
| WPŁUST PODEŁOGOWY NA GRUNCIE | 110 |

p.p.p. (0.0)=214,50 m n.p.m.

ART-FAKTORY Sp. z o.o. Sp. k.
39-200 Dębica, ul. Powstańca Styczniowego 4
tel/fax +48 14 6813 565
REGON 691539933
NIP 672-20-61-549
KRS 0000805571

Budowa nowego budynku usługowego oraz przebudowa, rozbudowa i częściowa zmiana sposobu użytkowania istniejącego budynku biurowo-usługowego na budynek usługowy na potrzeby Kraśnickiej Akademii Rozwoju, wraz z niezbędną infrastrukturą techniczną

Lokalizacja
23-200 Kraśnik, ul. Sikorskiego 22, dz. 100/26, 100/27, 100/28 obręb Północ
Inwestor
Miasto Kraśnik
Adres inwestora
23-200 Kraśnik, ul. Lubelska 84

Branża
INSTALACJE SANITARNE

BUDYNEK ISTNIEJĄCY - ROZWINIĘCIE KANALIZACJI SANITARNEJ

Gen. Projektant
mgr inż. arch. **Paweł Spędzia**
UAN-1-7342/424/94
ARCHITEKTONICZNE, BEZ OGR.

Projektował
mgr inż. **Wioletta Spędzia**
NBUA-7342/62/98
INSTALACJE SANITARNE, BEZ OGR.

Opracował

Sprawdził
inż. **Janusz Mitek**
VIII/7342/118/93
INSTALACJE SANITARNE, BEZ OGR.

Data
Wrzesień 2025
PTW/IS/WK-5b

Skala
Nr proj. 02/2025

Prawa autorskie zastrzeżone. ART-FAKTORY™, Sp. z o.o. Sp. k.